



Con la Discapacidad Intelectual



Memoria Técnica 2013

MEMORIA FUNDACIÓN COANIL 2013

Contexto General

Fundación Coanil, nace en el año 1974, como Corporación de Ayuda al Niño Limitado, como una iniciativa de un grupo de señoras voluntarias, que con el respaldo de la Armada de Chile en ese momento, se proponen como principal objetivo ayudar a los niños, niñas y jóvenes con discapacidad intelectual, provenientes de sectores socioeconómicos de extrema pobreza del país y en situación de riesgo social.

En el año 2001 Fundación Coanil y la Armada de Chile formalizan su separación, tras lo cual la fundación se transformó en una institución de ayuda a la comunidad de carácter privado y sin fines de lucro.

Desde sus inicios Coanil comenzó a crear hogares y escuelas a lo largo del país. En sus 39 años de existencia, su rol de participación ha ido adaptándose a los tiempos y a los nuevos conceptos referentes a la discapacidad intelectual. De este modo, Coanil ha desarrollado diferentes estrategias y acciones que le han permitido optimizar sus servicios de Educación y Protección, de acuerdo a las políticas del Estado de Chile. Al mismo tiempo, como organización también se ha complejizado, desde lo técnico social, generando un completo equipo multiprofesional y técnico especialista en discapacidad intelectual, a lo largo de casi todas las regiones del país, llegando a convertirse en la institución más importante en la atención de personas con discapacidad intelectual a nivel nacional, siendo reconocida por esta labor en el extranjero.

En la actualidad Fundación Coanil atiende a más de 4.000 personas con discapacidad intelectual y sus familias, y está presente en casi la totalidad del territorio nacional; brindando una atención integral que contempla todos los apoyos psico-afectivos, educacionales y materiales, que requieren para enfrentar la discapacidad intelectual como familia. Del mismo modo entrega a la persona con discapacidad intelectual, las competencias que le permitan vivir, desarrollarse e integrarse a su medio familiar, social y laboral en las condiciones más óptimas.

La fuerza laboral de Fundación Coanil está compuesta por un gran equipo humano conformado por más de 1.300 trabajadores entre profesionales y administrativos, más un gran voluntariado que apoya la gestión de las unidades.

Coanil es una institución privada, sin fines de lucro que se financia a través de subvenciones estatales, donaciones y proyectos, que a lo largo de su historia, ha sabido responder a las necesidades del entorno, logrando adaptarse a los cambios de miradas y paradigmas en discapacidad intelectual, llegando a desarrollarse como una institución sólida, que respeta y trabaja por los derechos de las personas con discapacidad intelectual, prestando los apoyos para que éstos logren la calidad de vida que desean y merecen.

Misión Institucional:

Coanil es una fundación con presencia nacional que promueve la inclusión de las personas con discapacidad intelectual, proporcionando servicios de apoyo que contribuyan a mejorar su calidad de vida.

Visión Institucional:

Queremos ser líderes en la entrega de servicios de apoyo para las Personas con Discapacidad Intelectual, e influir en el cambio social que favorezca sus derechos ciudadanos y mejore su calidad de vida.

Valores:

Respeto a la dignidad de la persona
Valorar la diversidad

Honestidad y compromiso en la acción
Calidad en lo que hacemos
Compartir nuestra experiencia y conocimiento con generosidad
Humildad y alegría para servir
Austeridad

Equipo directivo y administrativo

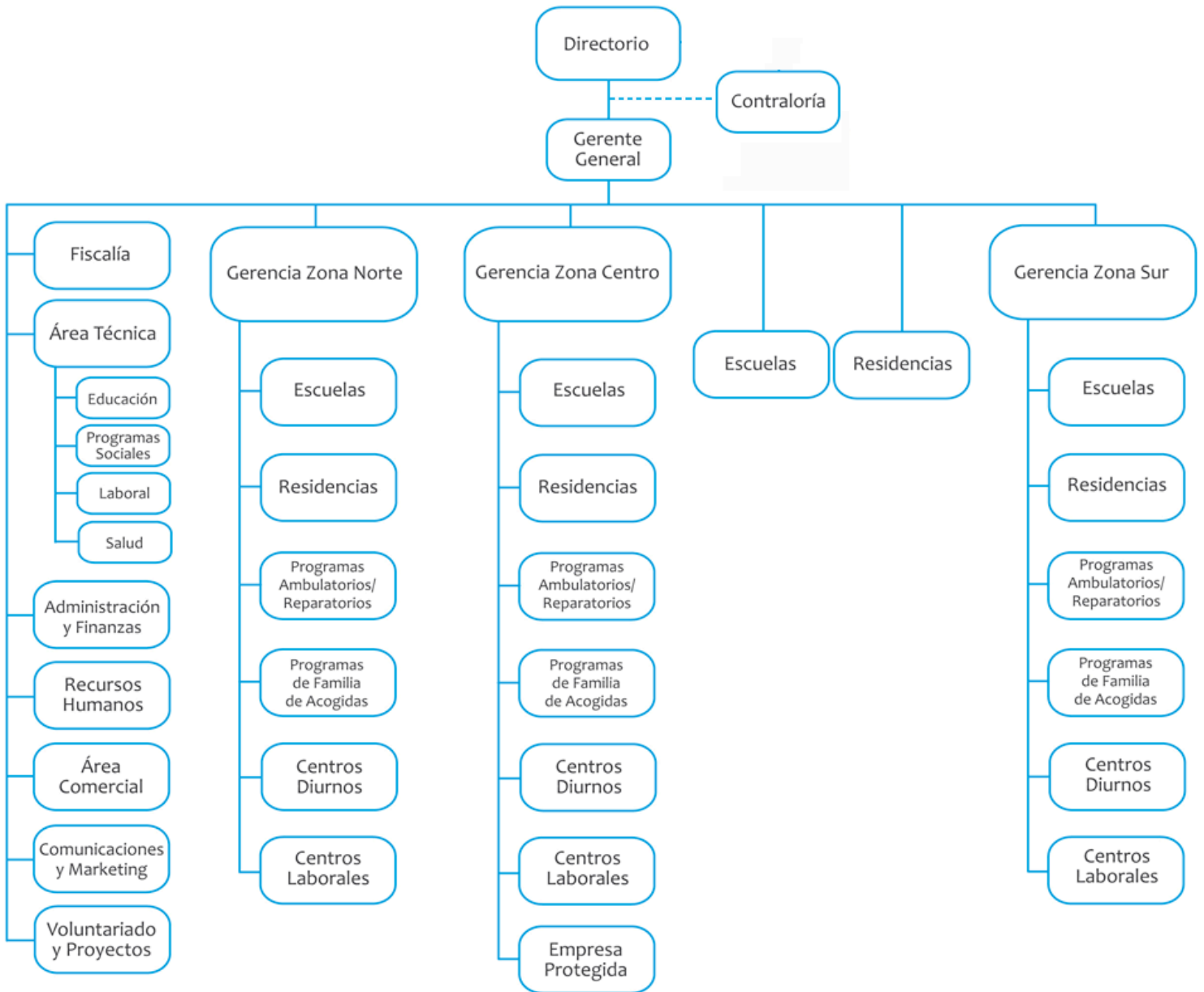
El equipo directivo consta de un Directorio Ad Honorem formado por:

Presidenta	Magdalena Venezian Arrieta
Vice Presidente	Felipe Arteaga Manieu
Tesorero	Luis Cristián Lagarrigue Mortensen
Secretario	Carlos Gauthier Thomas
Director	Álvaro Morales Adaro
Director	Rodrigo Pablo Roa
Director	Edgar Witt Gebert

El equipo Gerencial y Administrativo

Gerente General	Álvaro Chacón Hiriart
Contralor	José Melej Turina
Gerente de Administración y Finanzas	Rodolfo Pavez Roy
Gerente Zona Norte	Gabriel Olate Urzúa
Gerente Zona Centro	Patricia Maturana Cornejo
Gerente Zona Sur	Alejandra Rojas Villegas
Fiscal	Alejandra Cadenas Mery
Directora Área Técnica	Carmen Artaza Barrios
Director Voluntariado y Proyectos	Cristián Madrid López
Director de Comunicaciones	Eduardo Galleguillos Morales

ORGANIGRAMA



INFORME TECNICO

Líneas Programáticas Incorporadas

I. Programas Residenciales

Objetivos Específicos	
•	Brindar a los niños, niñas y jóvenes una atención residencial especializada, personalizada y de calidad durante su permanencia, asegurando condiciones fundamentales de vida, cuidado, provisión, participación, estimulación y buen trato, mientras se reestablecen sus derechos que fueron vulnerados, particularmente, el derecho a vivir en familia, o a vivir en forma independiente.
•	Desarrollar y ejecutar programas que se dirijan a la rehabilitación integral de los residentes, favoreciendo así su reinserción progresiva a la comunidad en el plazo que sea necesario.

Nº	Indicador	Resultado	Fórmula	Nivel de cumplimiento de la meta	Medio de Verificación
1.	Personas atendidas en los programas residenciales	624	$(N^{\circ} \text{ de personas atendidas} / N^{\circ} \text{ de plazas disponibles}) * 100$	98.4 % (1)	Informe de Gestión de las Líneas Programáticas
2.	Nivel de satisfacción de los servicios entregados	83.01%	$(\text{Porcentaje de personas atendidas satisfechas y muy satisfechas} / \text{Porcentaje de personas atendidas}) * 100$	110.41%	Encuesta de Satisfacción
3.	Niños egresados a familia o vida independiente	38	$(N^{\circ} \text{ de niños egresados} / \text{meta de egresos del año}) * 100$	84.4%	Informe Final de Gestión Área Protección
4.	Niños y jóvenes con controles médicos regulares	619 corresponde a un 91.7 %	$(N^{\circ} \text{ de niños y jóvenes con controles médicos regulares} / N^{\circ} \text{ de niños y jóvenes atendidos}) * 100$	La meta se cumplió en un 101.8%	Ficha médica
5.	niños y jóvenes con estado nutricional normal	412 usuarios que corresponde 69.5%	$(N^{\circ} \text{ de niños y jóvenes con estado nutricional normal} / N^{\circ} \text{ de niños y jóvenes atendidos}) * 100$	92.6% de cumplimiento	Fichas de Evaluación
6.	Personas que mejoran nivel de independencia	605 usuarios evaluados 368/605 (Resultados evaluación abril 37,3%, Resultados evaluación noviembre 43,5%)	$(N^{\circ} \text{ de personas que mejoran sus AVD} / N^{\circ} \text{ de personas que participan en taller})$	60% de los usuarios mejoran sus AVD 6,2% de Avance entre una evaluación y otra	Resultado evaluación de AVD
7.	Personas que acceden a programas de habilitación y rehabilitación	311 y corresponde a un 95.69% de la población que requiere rehab.	$(N^{\circ} \text{ de personas que reciben rehabilitación} / N^{\circ} \text{ de personas que requieren rehabilitación})$	La meta se cumplió en un 106.3%	Ficha Médica

(1) En una residencia de Puerto Montt, se mantiene a la fecha un número de plazas superior al de usuarias, estando a la espera de una reducción de plazas por parte de SENAME.

2. Residencia Protegida

Objetivo Específico : Residencia Protegida

Entregar una red de apoyo social de tipo comunitario en que las condiciones ambientales, comportamiento social de la familia y de comunidad influyan positivamente en su estabilidad y calidad de vida.

Nº	Indicador	Resultado	Fórmula	Nivel de cumplimiento de la meta	Medio de verificación
1.	Personas atendidas en las residencias protegidas	32/32	(Nº de personas atendidas/Nº de plazas disponibles)*100	100%	Informe de Gestión de las Líneas programáticas
2.	Nivel de satisfacción de los servicios entregados	88.06%	(Porcentaje de personas atendidas satisfechas y muy satisfechas/ Porcentaje de personas atendidas)*100	117.4%	Encuesta de Satisfacción
3.	Personas que mejoran nivel de independencia	25/32 (Evaluación Abril 40.3%, Evaluación Noviembre 50.3%)	(Nº de personas que mejoran sus AVD/ Nº de personas que participan en taller)	78,12% de los usuarios mejoran su nivel de independencia 10% de Avance entre una evaluación y otra	Resultado evaluación de AVD

3. Vivienda en la comunidad

Objetivo Específico Programa

Facilitar el tránsito desde de la vida institucionalizada a la vida independiente

Nº	Indicador	Resultado	Fórmula	Nivel de cumplimiento de la meta	Medio de Verificación
1.	Personas que mejoran nivel de independencia	4/4 Primera evaluación Abril 75,4%, Segunda evaluación Nov 81,2%	(Nº de personas que mejoran sus AVD/ Nº de personas que participan en taller)	100% de las usuarias mejoran su nivel de independencia Avance del 5,8% entre una evaluación y otra.	Resultado evaluación de AVD

4. Familia de Acogida Especializada (FAE)

Objetivo Específico Programa

Asegurar una atención de calidad bajo condiciones fundamentales de protección, afecto, contención y desarrollo en una familia de acogida, a niños, niñas y adolescentes que han debido ser separado de su medio familiar mientras se restablece su derecho a vivir en una situación familiar estable.

Nº	Indicador	Resultado	Fórmula	Nivel de cumplimiento de la meta	Medio de Verificación
1.	Personas atendidas en Programa FAE	124	(Nº de personas atendidas/Nº de plazas disponibles)*100	92.5%	Informe de Gestión de las Líneas Programáticas
2.	Nivel de satisfacción de los servicios entregados	89.4%	(Porcentaje de personas atendidas satisfechas y muy satisfechas/ Porcentaje de personas atendidas)*100	119.2%	Encuesta de Satisfacción
3.	Niños egresados a familia o vida independiente	14	(Nº de niños egresados /Nº de estos niños atendidos)*100	50%	Informe Final de Gestión Área Protección
4.	usuarios con controles médicos regulares	111 usuarios corresponde al 91.74%	(Nº de usuarios con controles médicos regulares/Nº de usuarios atendidos)*100	La meta se cumple en un 101.9%	Ficha médica

II. Programa Ambulatorio

1. Programa Ambulatorio de Discapacidad (PAD)

Objetivo Específico: Programa Ambulatorio de Discapacidad

Resolver las situaciones de vulneración de derechos ocurridas en niños, niñas y adolescentes con necesidades especiales, mediante el fortalecimiento de procesos de desarrollo personal, familiar y social orientados a la inclusión

Nº	Indicador	Resultado	Fórmula	Nivel de cumplimiento de la meta	Medio de Verificación
1.	Personas atendidas en los programas ambulatorios de discapacidad	204	(Nº de personas atendidas/Nº de plazas disponibles)*100	100%	Informe de Gestión de las Líneas Programáticas
2.	Nivel de satisfacción de los servicios entregados	79%	(Porcentaje de personas atendidas satisfechas y muy satisfechas/ Porcentaje de personas atendidas)*100	98%	Encuesta de Satisfacción

2. Taller protegido

Objetivo Específico Programa

Favorecer la independencia y autonomía de las personas adultas con discapacidad intelectual para lograr una adecuada integración- inclusión sociolaboral, a través de su desempeño en una actividad laboral protegida, donde se sientan exitosos, mejorando así su percepción de calidad de vida.

Nº	Indicador	Resultado	Fórmula	Nivel de cumplimiento de la meta	Medio de Verificación
1.	Personas que participan en talleres laborales protegidos.	30 usuarios a lo largo del año, permanecen 25	(Nº de personas que participan en talleres laborales / Nº de personas que postulan a los proyectos)	30 usuarios a lo largo del año, permanecen 25	Informe de Capacitación final, nómina de participantes.
2.	Personas formadas en modelo de formación por competencias	21/25	(Nº de personas que participan en taller protegido/ Nº de personas con condiciones laborales)	84%	Informe de Capacitación final
3.	Personas que se adaptan a la rutina de trabajo diaria	25 usuarios de los 30 que participaron durante el año	(Nº de personas que participan en talleres laborales/ Nº de personas que se mantiene luego de 6 meses)	83,3%	Informe de Capacitación final

4.	Personas derivadas a programa de empleo con apoyo (prácticas o colocación)	12/21	(N° de personas que participan en taller protegido/ N° de personas con condiciones laborales)	57,1%	Contratos de trabajo, convenio de práctica
5.	Personas colocadas	4/4	(N° de personas colocadas/N° de personas con condiciones para contratación)	100%	Informe de Capacitación final
6.	Personas que mejoran nivel de independencia	Primera evaluación Abril 54,4% Segunda evaluación Nov 61,8%	(N° de personas que mejoran sus AVD/ N° de personas que participan en taller)	100% de los usuarios mejoran sus AVD Avance de un 7,3% entre una medición y otra.	Resultado evaluación de AVD
7.	Personas que mejoran su percepción de calidad de vida	Porcentaje de Satisfacción en relación a Calidad de Vida 86,7%	(N° de personas que mejoran su percepción de Calidad de vida/ N° de personas que participan en taller)	Porcentaje de Satisfacción en relación a Calidad de Vida 86,7%	Resultados Personal Outcomes Scale

3. Centro Diurno

Objetivos Específicos Programa					
1. Mantener y desarrollar las facultades para todas las áreas de habilidades adaptativas y de desarrollo personal. 2. recuperar y/o mantener el mayor grado de independencia y/o autonomía posible. 3. favorecer la inclusión social					
N°	Indicador	Resultado	Fórmula	Nivel de cumplimiento de la meta	Medio de Verificación
1.	Personas que mejoran nivel de independencia	20/25 (Resultados Evaluación Abril 30.4%, Resultados Evaluación Noviembre 53.4%)	(N° de personas que mejoran sus AVD/ N° de personas que participan en taller)	80% de los usuarios mejoran AVD Avance de un 23.1% entre una evaluación y otra	Resultado evaluación de AVD
2.	Nivel de satisfacción de los servicios entregados	Pendiente	(Porcentaje de personas atendidas satisfechas y muy satisfechas/ Porcentaje de personas atendidas)*100	Pendiente	Encuesta de Satisfacción

III. Inclusión Laboral

Objetivo Específico Programa
Asegurar la igualdad de oportunidades en el acceso y mantención de un empleo competitivo del joven con discapacidad intelectual mayor de 18 años, en igualdad de condiciones que el resto de los trabajadores de la empresa.

Nº	Indicador	Resultado	Fórmula	Nivel de cumplimiento de la meta	Medio de Verificación
1.	Personas evaluadas por competencias	641 / 641	(Nº de personas evaluados/Nº de personas en proceso de formación laboral)	100%	Fichas de Evaluación
2.	Personas capacitadas con apresto laboral	310 / 641	(Nº de personas con apresto/ Nº de personas en proceso de formación laboral)	48.3%	Informe de Capacitación final, nóminas de participantes
3.	Personas que participan de la capacitación dual	173 / 320	(Nº de personas que participan en capacitación dual/ Nº de personas con condiciones laborales)	54%	Informe de Capacitación final.
4.	Personas capacitadas con cursos certificados	24/320	(Nº de personas capacitadas / Nº de personas con condiciones para la capacitación)	7.5%	Informe de Capacitación final, certificados.
5.	Personas que realizan práctica laboral	66/320	(Nº de personas que realizan práctica laboral/ Nº de personas con condiciones laborales)	20.6%	Informe de Capacitación final, Convenios de práctica.
7.	Personas colocadas	81/320	(Nº de personas colocadas/Nº de personas con condiciones laborales)	25.3%	Contratos de trabajo

IV. Programas Educativos

Objetivo Específico: Programas Educativos

Favorecer la inclusión y las mejoras en calidad de vida a través de programas educativos. Proveer educación de calidad promoviendo el acceso y participación de niños, jóvenes y adultos.

Nº	Indicador	Resultado	Fórmula	Nivel de cumplimiento de la meta	Medio de Verificación
1.	Nivel de Aprendizaje (PCA a nivel Básico 10)	14,96	(Nota promedio PCA 2013) Meta 9,4%	160%	Informe de Gestión
2	Personas trasladadas a distintos programas o actividades educativas	1198	(Nº de personas trasladadas /Nº de personas trasladables)*100	100%	Informe de Gestión

ANEXOS

A1.- Detalle de resultados Pauta de Observación.

Resultados Finales del Plan de Acompañamiento
Unidades Educativas Fundación Coanil

Unidades Educativas	Promedios 2013 (%)	Metas 2013 (%)	% de cumplimiento
Escuela CRM Las Rosas	75,8	70	108
Escuela Las Dalias	85,1	80	106
Escuela Las Rosas	72,1	70	103
Escuela Los Algarrobos	75,9	80	95
Escuela Los Pensamientos	76,3	80	95
Escuela Rucarayen	75,9	70	108
Escuela CCL Castaños	88,7	90	99
Escuela Luz y Esperanza	69	80	86
Escuela Las Araucarias	75,3	88	86
Escuela Los Aromos	85,1	89	96
Escuela Los Canelos	84,8	85	98
Escuela Los Naranjos Chillán	69,2	80	87
Escuela Los Naranjos S.B.	87,7	80	109
Escuela Los Laureles	79,2	90	88
Escuela Maipo	83,8	80	105

A2.- Evaluación de Participación Laboral

Unidad	Prácticas Duales 2013	Prácticas completas 2013	Colocaciones 2013
Los Algarrobos	2	0	2
Los Pensamientos	21	8	9
Las Dalias	6	4	0
Luz y Esperanza	1	0	0
CCL Los Castaños	11	18	17
Las Ilusiones	9	6	0
Hogar Los Ceibos	0	0	4
N° 19 de Maipo	1	2	1
Juan XXII	3	0	0
Los Aromos	9	5	2
Los Arrayanes	1	0	0
Los Canelos	8	0	1

A3.- Evaluación de AVD

Unidad	1ra Eval.	2da Eval.	% Avance
Residencia Los Aromos	37,7%	33,5%	-11,2%
Residencia Protegida Los Aromos	31,1%	37,0%	18,7%
Residencia Las Azaleas (Pto. Montt)	58,2%	72,6%	24,6%
REM PER Amancay	69,1%	86,1%	24,7%
Residencia Protegida Millaray	69,0%	70,6%	2,3%
Residencia Las Camelias	18,6%	18,7%	0,3%
Residencia Los Laureles	43,3%	47,4%	9,4%
Residencia Los Jazmines	2,6%	2,8%	10,5%
Residencia Los Ceibos	9,1%	28,4%	211,1%
Residencia Los Girasoles	43,8%	51,4%	17,5%
Residencia Juan XXIII	52,9%	50,1%	-5,3%
Residencia Protegida Los Magnolios	20,7%	43,4%	109,3%
CDA Los Olivos	30,4%	53,4%	76,0%

A4.- Resultados PPL

Promedio de Resultado	Evaluación		Avance
	1ra Evaluación	2da Evaluación	
Unidad			
Escuela Los Algarrobos	64,2%	74,2%	9,9%
Escuela Los Pensamientos de Juan XXIII	57,6%	59,7%	2,1%
Escuela Las Dalias	62,7%	69,7%	7,0%
Escuela Las Ilusiones	84,3%	84,4%	0,1%
Escuela Los Aromos	43,2%	63,5%	20,4%
Escuela Las Araucarias	75,5%	70,8%	-4,7%
Escuela Los Canelos	60,0%	61,3%	1,3%
Escuela Los Laureles	61,2%	67,9%	6,7%
Escuela CCL Castaños	64,4%	72,0%	7,6%
Escuela Maipo	63,8%	66,4%	2,7%
Escuela Luz y Esperanza	54,3%	64,8%	10,5%

A5.- Distribución población usuaria Programas Residenciales y Ambulatorios

Modalidad de Atención	Nº Centros	Personas Atendidas 2013
Sistema Residencial		
1. Leve - Moderado	5	190
2. Severo - Profundo	4	434
3. Familias de Acogida Especializada	2	124
Programa Ambulatorio de Discapacidad (PAD)	3	204
Residencia Protegida	3	32
Total	17	984

A6.- Resultados evaluación Satisfacción de Usuarios

Unidad	% de Satisfacción
Hogar Juan XXIII	75.35%
Hogar Las Azaleas	93.81%
Hogar Las Camelias	88.34%
Hogar Los Ceibos	90.53%
Hogar Los Girasoles	89.48%
Hogar Los Jazmines	56.56%
Hogar Los Laureles	82.03%
Hogar Las Azaleas Castro	80.42%
Residencia Protegida Los Aromos	75.97%
Hogar Los Aromos	87.60%
Total	83.01%

A 7- Distribución de Egresos

RESIDENCIAS

RESIDENCIAS DISCAPACIDAD DISCRETA (Discapacidad intelectual leve y moderada)

UNIDAD	NRO. DE EGRESOS	META DE EGRESOS 2013
Los Girasoles	10	5
Los Laureles	4	5
Las Azaleas	3	3
Los Aromos	3	10

RESIDENCIAS DISCAPACIDAD GRAVE (Discapacidad intelectual severa y profunda)

UNIDAD	NRO. DE EGRESOS	META DE EGRESOS 2013
Las Camelias	1	3
Juan XXIII	3	8
Los Ceibos	5	5
Los Jazmines	0	1

PROGRAMAS FAMILIAS DE ACOGIDA ESPECIALIZADA

UNIDAD	NRO. DE EGRESOS	META DE EGRESOS 2013
FAE Valparaíso	7	20
FAE Los Naranjos	7	8

PROGRAMA AMBULATORIO PARA LA DISCAPACIDAD

UNIDAD	NRO. DE EGRESOS	META DE EGRESOS 2013
PAD Los Coigües	15	14
PAD Los Almendros	7	15
PAD Lirayén	17	25

A8.- N° Usuarios en control médico regular

Programa	Nombre Programa	N° Usuarios	En control médico regular					
			1er trimestre		2do Trimestre		3er Trimestre	
Residencial	Residencia Los Aromos	50	43	86,00%	44	88,00%	44	88,00%
	Residencia Protegida Los Aromos	11	10	90,91%	12	109,09%	12	109,09%
	Residencia Las Azaleas (Pto. Montt)	33	24	72,73%	34	103,03%	35	106,06%
	REM PER Amancay	20	22	110,00%	25	125,00%	27	135,00%
	Residencia Protegida Millaray	8	7	87,50%	8	100,00%	8	100,00%
	Residencia Las Camelias	59	45	76,27%	54	91,53%	57	96,61%
	Residencia Los Laureles	60	29	48,33%	34	56,67%	42	70,00%
	Residencia Los Jazmines	113	79	69,91%	94	83,19%	105	92,92%
	Residencia Los Ceibos	185	128	69,19%	147	79,46%	169	91,35%
	Residencia Los Girasoles	64	52	81,25%	57	89,06%	57	89,06%
	Residencia Juan XXIII	60	45	75,00%	51	85,00%	51	85,00%
	Residencia Protegida Los Magnolios	12	12	100,00%	12	100,00%	12	100,00%
	Total	675	496	73,48%	572	92,50%	619	91,70%

Programa	N. Programa	N° Usuarios	En control médico regular					
			1er trimestre		2do Trimestre		3er Trimestre	
FAE	Los Naranjos	65	43	66,15%	46	70,77%	60	92,31%
	Valparaiso	56	34	60,71%	47	83,93%	51	91,07%
	Total	121	77	63,64%	93	76,86%	111	91,74%

A9.- Número de usuarios que acceden a programas de rehabilitación

Unidad	N°(que requiere Rehab)	1er trimestre		2do trimestre		3er trimestre	
Azaleas	3	3	100%	3	100%	3	100%
Aromos	13	10	76.9%	13	100%	13	100%
Camelias	50	50	100%	50	100%	50	100%
Jazmines	114	114	100%	114	100%	114	100%
Ceibos	145	129	88.9%	129	88.9%	131	90.3%
Total	325	306	94.15%	309	95.07%	311	95.69%

A10.- Tabla de evaluación nutricional población Residencias de Larga estadía.

Hogares	S/eval.		Déficit		Exceso		Normal		Total
	Nº	%	Nº	%	Nº	%	Nº	%	
Jazmines	0	0	22	19.2	2	1.8	90	79.0	114
Ceibos	0	0	13	7.1	30	16.3	141	76.6	184
Laureles	0	0	4	7.4	14	25.9	36	66.7	54
Girasoles	0	0	0	0	32	53.3	28	46.7	60
Juan XXIII	0	0	1	2.2	8	17.4	37	80.4	46
Camelias	1	1.6	6	9.7	16	25.8	39	62.9	62
Magnolios	0	0	0	0	5	41.7	7	58.3	12
Aromos	0	0	8	18.6	10	23.3	25	58.1	43
Azaleas	0	0	1	5.6	8	44.4	9	50.0	18
Totales	1	0.16	55	9.27	125	21.07	412	69.5	593

AREA TECNICA
FUNDACION COANIL

----- 0 -----