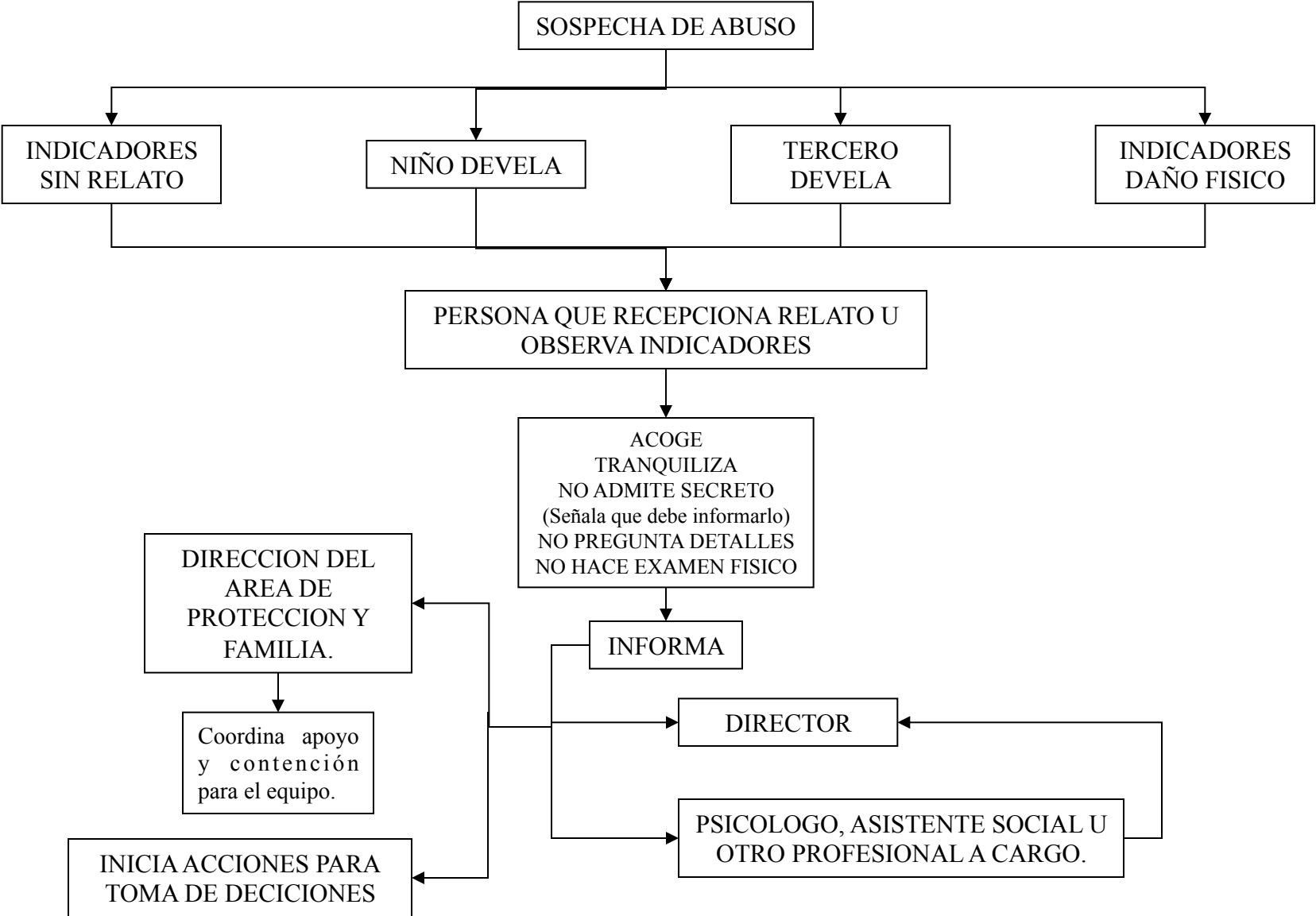
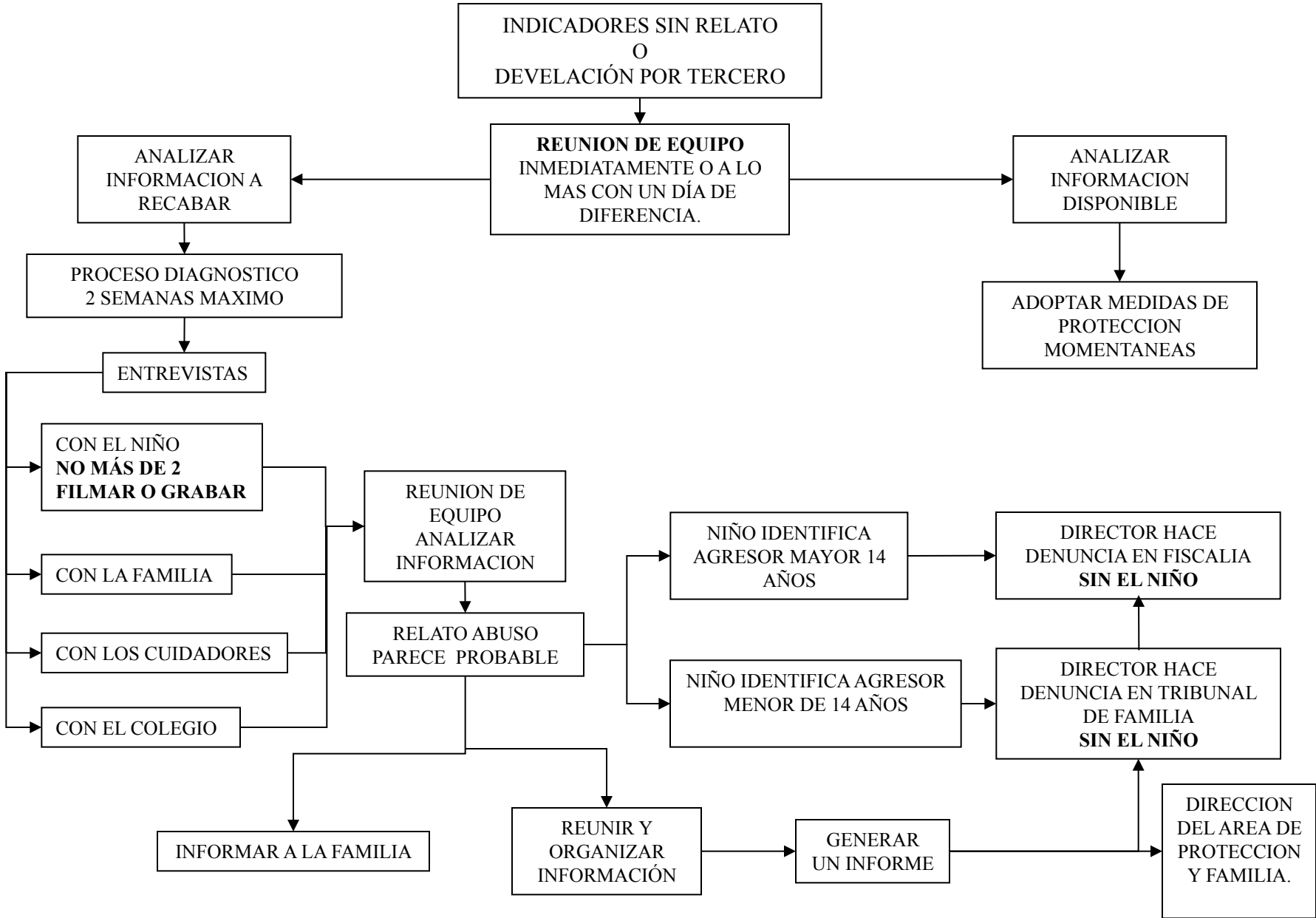
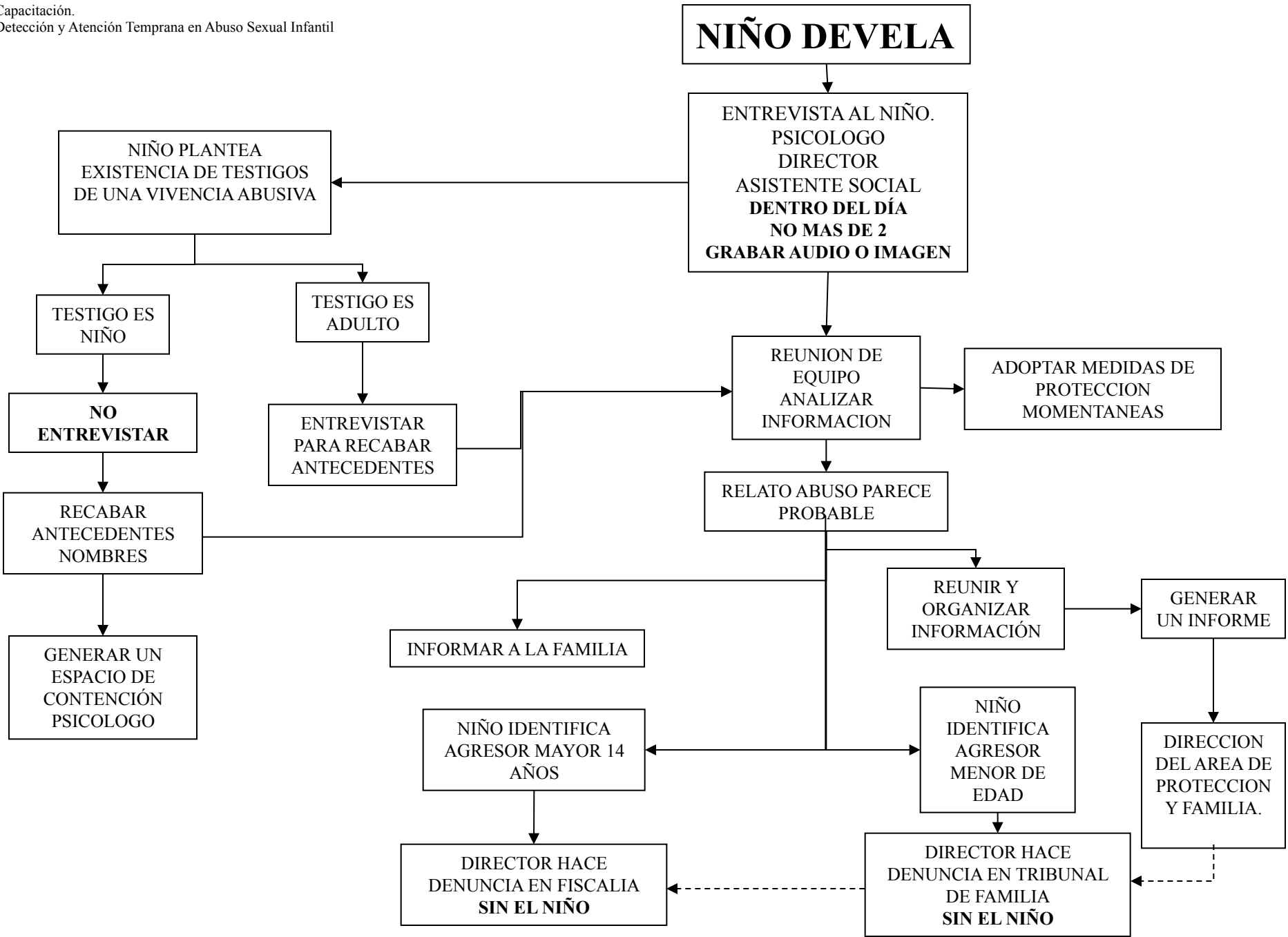


FLUJOGRAMA PRIMERA ACOGIDA SOSPECHA ABUSO SEXUAL



TOMA DE DECISIONES





INDICADORES DAÑO FISICO

NIÑO MANIFIESTA DOLOR O DAÑO FISICO VINCULADO CON SU ZONA GENITAL

**NO REALIZAR HIGIENE
RECOLECTAR ROPA INTERIOR USADA EL DIA D E LA QUEJA
O DIAS EN QUE SUCEDIERON LOS HECHOS RELATOS POR EL NIÑO**

ESPONTANEAMENTE NIÑO **NO** LO VINCULA CON UN HECHO ABUSIVO

ENTREVISTAR NIÑO
**SOLO 1 VEZ
INMEDIATAMENTE
GRABAR AUDIO O VIDEO**

NO APARECE RELATO DE ABUSO

ENTREVISTAR A CUIDADORES Y/O FAMILIA

NO APARECE RELATO DE ABUSO

EXAMEN FISICO POR:
MEDICO DE LA UNIDAD SI CUENTA CON UNO
SAPU O CONSULTORIO CORRESPONDIENTE

EL DAÑO OBSERVADO ES COHERENTE
CON ACCIDENTE

REUNION DE EQUIPO

ANALIZAR INFORMACION DISPONIBLE

INICIAR DIAGNOSTICO EN PROFUNDIDAD

APARECE RELATO DE ABUSO

SE OBSERVA DAÑO NO
COHERENTE CON
ACCIDENTE

ESPONTANEAMENTE NIÑO LO VINCULA CON UN HECHO ABUSIVO

ACUDIR CON EL NIÑO , JOVEN O ADULTO; **INMEDIATAMENTE** AL SERVICIO MEDICO LEGAL

CONSTATAR LESIONES

REALIZAR DENUNCIA

GENERAR UN INFORME

DIRECCION DEL AREA DE PROTECCION Y FAMILIA.

MEDIDAS DE PROTECCION MOMENTANEAS A TOMAR CON NIÑOS QUE SE ENCUENTRAN EN REGIMEN RESIDENCIAL

POSIBLES SITUACIONES DE RIESGO

